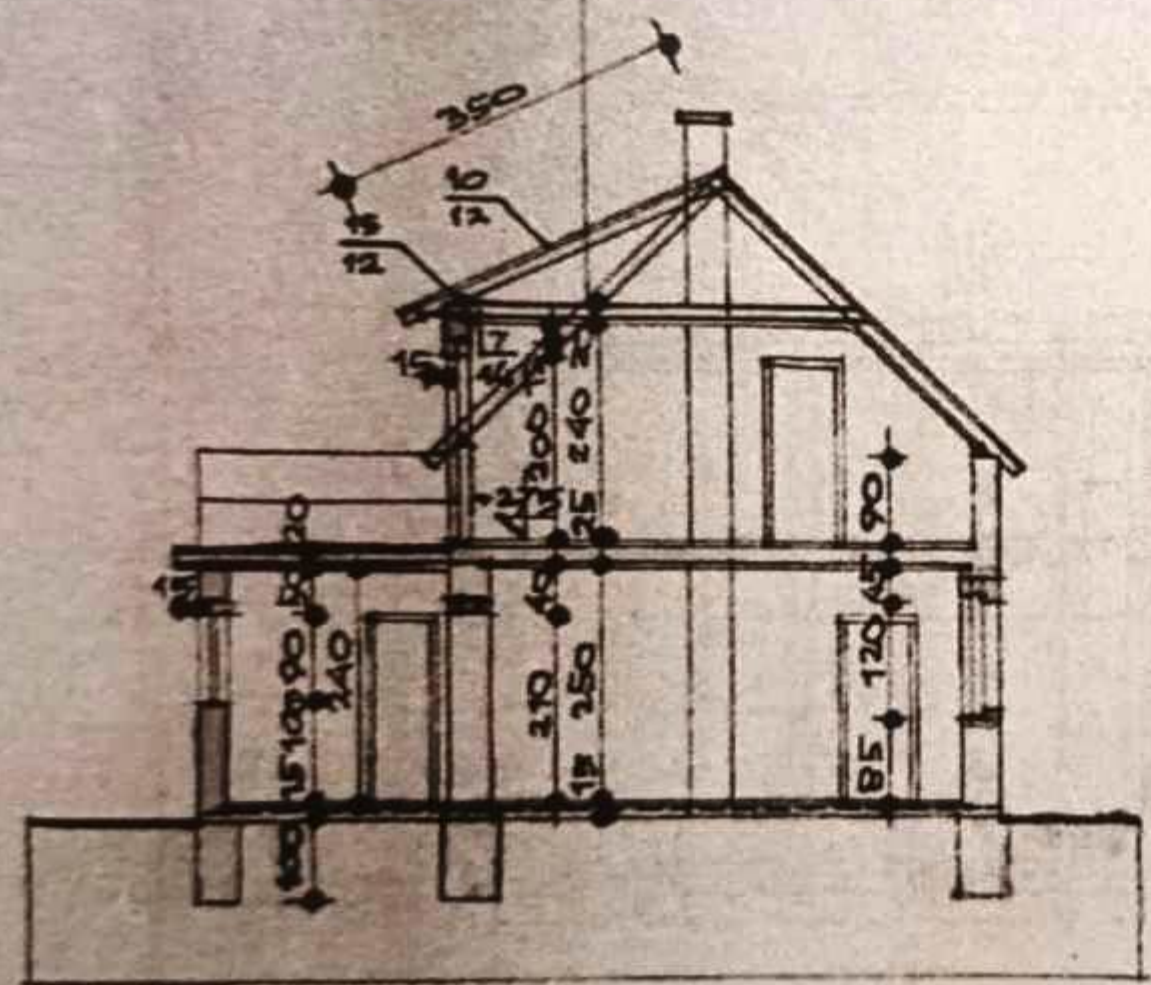
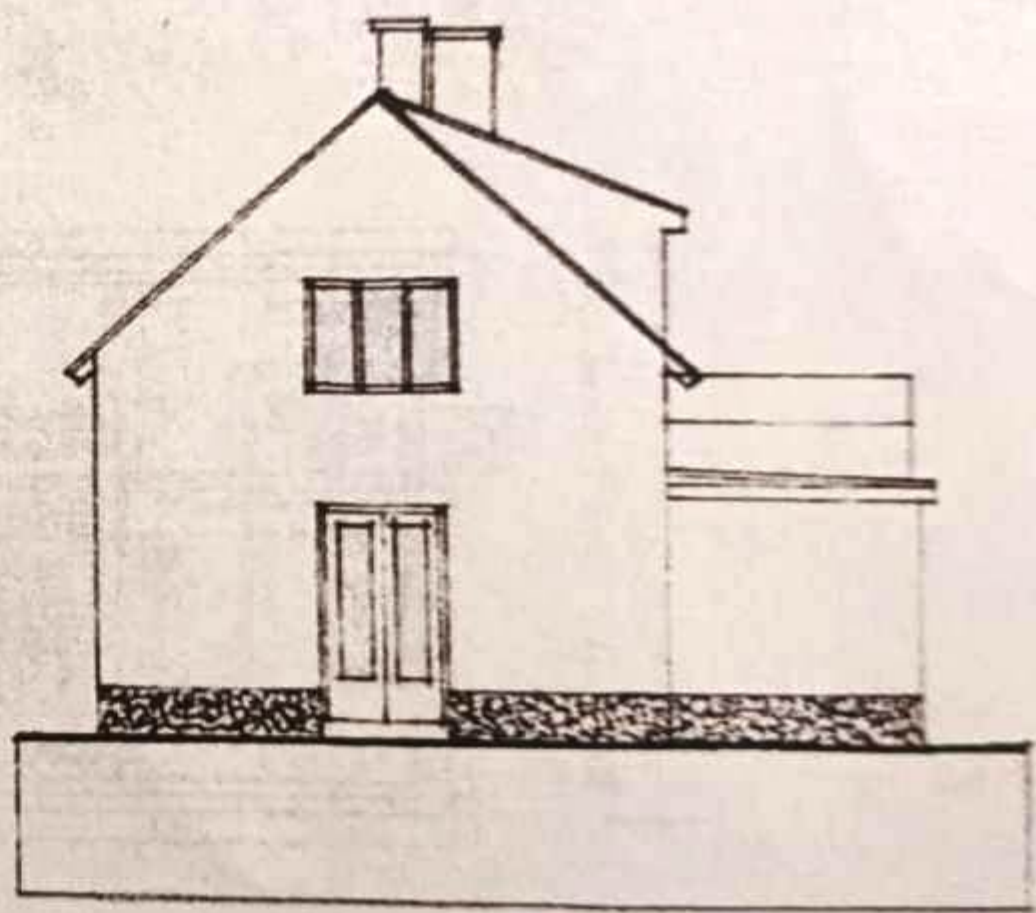


1/1

- plocha krovu
- materiál 20mm
- krov 10/15
- dřev. strop 3/14 + izol. ze skal. vaty
- podbití 20mm
- strop. nosk. dřev. trám
- PC
- 2 us. pokr. 3
- dřev. strop. trám



ŘEZ A



POHLED SZ

Okresní úřad v Praze
 odbor výstavby a územního plánování
 schváleno 22. srpna 1973
 20 dnů
 E. J. V. p.